



貿易雜誌

TRADE MAGAZINE

November 2011 No.245

TRADE MAGAZINE 貿易雜誌

台北市進出口商業同業公會發行

每月1日出刊

發行所：台北市進出口商業同業公會

地址：台北市松江路350號

電話：(02) 2581-3521~7

傳真：(02) 2536-3328

網址：www.iatepe.org.tw

發行人：劉國昭

主任委員：柯富元

副主任委員：陳正雄

編輯委員：高鼎、高泉興、廖伯祥、林正誠、柯彥輝、謝昆霖、簡壽宏

社長：黃俊國

策劃：關小華、許玉鳳、林淑惠、方芬美、謝美玲

執行編輯：吳燕惠

編輯所：商周編輯顧問股份有限公司

總經理：王學呈

經理：王順正

資深編輯：許騰文、倪可孟

美術編輯：周瓊銖

地址：104台北市中山區民生東路二段141號4樓

電話：(02) 2505-6789 分機 5504、5503

傳真：(02) 2507-6773

印刷：中華彩色印刷股份有限公司

總經銷：高見文化行銷股份有限公司

客服專線：(02) 2668-9005

台灣郵政台北誌字第179號執照登記為雜誌交寄

本刊訂閱全年12期1,000元(含郵資)

劃撥戶名：台北市進出口商業同業公會

帳號：0113726-6

發行人的話

Publisher's Letter

1 作足準備 勇度二次衰退危機

名家專欄

Column

6 台灣大學財務金融學系教授沈中華
新一波寬鬆貨幣政策，
是轉機還是危機？

新聞微囊

News Clips

8 1,269項商品恢復沖退稅

封面故事

Cover Story

10 經濟成長遲緩 產業應變之道

二次衰退即將引爆？

總論篇

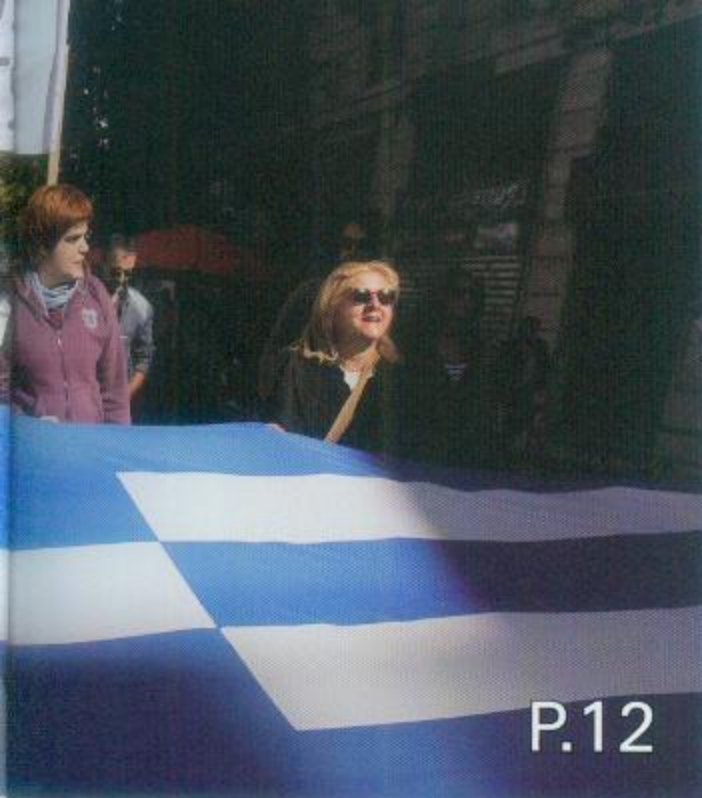
12 全球經濟成長陷入長期遲緩？
歐債引發二次衰退危機

衝擊篇

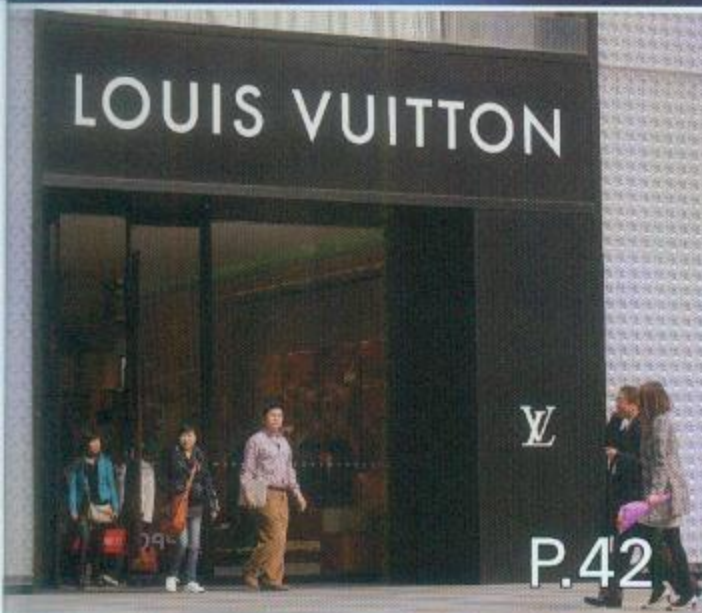
18 危機再現 衝擊產業
景氣急凍 重點產業準備度小月

對策篇

24 二次衰退危機處理
四大對策勇度景氣寒冬



P.12



P.42



P.48

企業實戰錄

Enterprise

- 32 裕隆集團旗下的金雞母
品質與價格優勢 打造江申車架王國

特別企劃

Special Report

- 36 積極展現工作主導權
學習向上管理 邁向職場發達之路

大陸觀察

Mainland Focus

- 42 國際精品紛紛進駐二、三線城市
中國大陸奢侈品消費將居全球之冠

產業趨勢

Industry Trend

- 48 台灣打造完整供應鏈
機器人產業潛力雄厚

產經線上

Economics Online

- 52 台商多樣屋、KY泰鼎回流
IPO貿易採購現新機

創新設計

Design

- 56 生活用品妙趣多
韓風創意 競逐奇想設計！

美食特搜

Cuisine

- 58 在地食材詮釋關西風味
鰻料理京都屋

健康樂活

Health

- 60 遠離過敏原、保潔淨、勤保暖
秋冬換季 趕走惱人鼻過敏

週休慢遊

Travel

- 62 林口霧社街、南投莫那魯道公園、合歡石門山步道
跟著電影探訪賽德克

貿易園地

IEAT Field

- 64 2011年國際酒類產品貿易推廣會
各國酒品齊飄香 品酌採購商機
- 65 第110屆中國進出口商品交易會
台灣展區十屆有成、熱鬧非凡
- 66 台北市進出口公會「100年度秋季會員聯誼登山健行活動」
訪自然、尋仙蹤 景美仙跡岩步道探索
- 67 匯率表